

ACI: Ufficio assistenza bolli	122
Accordi di programma (int. scuola)	80
Adattamenti auto - contributi guidatori	122
Adattamenti auto - contributi per trasportati	124
Adattamenti auto - officine	121-130
Aerei .- accessibilità	129
Aerei - compagnie - Alitalia	129
Aeroporto "Marconi"	129
Agenzia delle entrate - guida alle agevolazioni fiscali	15
Agenzia delle entrate - servizio domiciliare	15
Agevolazioni fiscali - assistenza in strutture	16
Agevolazioni fiscali - datori di lavoro	53
Agevolazioni fiscali - detrazione ausili e protesi	35
Agevolazioni fiscali - detrazione auto	122
Agevolazioni fiscali - detrazione barriere	41
Agevolazioni fiscali - detrazione ristrutturazioni	40
Agevolazioni fiscali - detrazione sussidi informatici	33
Agevolazioni fiscali - ICI	17
Agevolazioni fiscali - informazioni internet	17
Agevolazioni fiscali - informazioni telefoniche	16
Agevolazioni fiscali - IVA auto	122
Agevolazioni fiscali - IVA barriere	41
Agevolazioni fiscali - IVA ausili e protesi	35
Agevolazioni fiscali - IVA ristrutturazioni	41
Agevolazioni fiscali - IVA sussidi informatici	33
Agevolazioni fiscali - passaggio proprietà auto	122
Agevolazioni fiscali - telefoni cellulari	34
Agevolazioni fiscali - ticket sanitario	17
Agevolazioni lavoro - congedi genitori	24-27
Agevolazioni lavoro - informazioni telefoniche	30
Agevolazioni lavoro - informazioni internet	30
Agevolazioni lavoro - lavoratori disabili	30
Agevolazioni lavoro - permessi genitori	19
Alberghi accessibili	133

Amministratore di sostegno	143
Appartamenti e residence	134
Assegno di cura disabili gravi	92
Assegno mensile di assistenza	72
Assegno ordinario di invalidità	78
Associazioni handicap	108
Attestazione di handicap (integrazione scuola)	80
Ausili - consulenza	32
Ausili - contributi regionali	35
Ausili - informazione telefonica	32
Ausili - informazione internet	37
Ausilioteca	32
Auto senza patente	123
Autobus - accessibilità	125
Autobus - abbonamenti	126
Autonomia - contributi per ausili e attrezzature	35
Azienda regionale diritto allo studio ARSTUD	83
Ballo - corsi di	138
Barriere - abbattimento - contributi	42
Barriere - abbattimento - ristrutturazioni	40
Barriere - arredo urbano	44
Barriere - consulenza	39
Barriere - ditte per lavori	45
Barriere - edilizia pubblica	43
Barriere - guida progettuale	39
Barriere - guide e censimenti	44
Barriere - informazione internet	46
Barriere - informazioni telefoniche	39
Barriere - luogo di lavoro	53
Barriere - marciapiedi	44
Barriere - portici	44
Barriere - seggi elettorali	45
Barriere - strade	44

Biblioteche pubbliche - accessibilità	136
Biblioteche pubbliche - servizio domiciliare	137
Bollo auto - esenzione	122
Buoni taxi	126
<hr/>	
Calcio a sei	101
Calcio in carrozzina	101
Camper	123
Camping Città di Bologna	134
Carceri	142
Case accoglienza familiari degenti ospedali	141
Case automobilistiche - sconti disabili	122
Centri diritti Sindacati	56
Centri diurni	88
Centri per l'impiego	54
Centro ausili tecnologici	32
Centro Documentazione Handicap - CDH	116-136
Centro documentazione handicap - Comune	137
Centro provinciale autonomia domestica	32
Centro regionale ausili	32
Centro servizi amministrativi	82
Certificato di handicap legge 104	69
Certificato di invalidità	69
Chiese - accessibilità	135
Cinema - accessibilità	138
Cinematografia e handicap	141
Commissione medica invalidità	72
Contrassegno handicap per auto	122
Contributi acquisto auto trasportati gravi	124
Contributi adattamento auto trasportati gravi	124
Contributi adattamenti guida auto	122
Contributi invalidi del lavoro	97
Contributi soggiorni climatici e termali	96
Contributi soggiorni estivi	96

Contributo alla mobilità	126
Convegni - informazione sui	141
Cooperative sociali - informazioni internet	117
CUP	148
<hr/>	
Detenuti disabili	142
Diagnosi funzionale	80
Documentazione - centri di	62-136
<hr/>	
Elezioni	45-128
Equitazione	101
Equitazione sportiva	101
<hr/>	
Fisco - agevolazioni in generale	14
Ferrovie	128
Formazione professionale - corsi	49
Formazione professionale - enti	50
Formazione professionale - guida informativa	49
Formazione professionale - informazioni internet	50
Formazione professionale - informazioni telefoniche	50
Formazione professionale - uffici Provincia	49
<hr/>	
GHL gruppo lavoro provinciale (integrazione scolastica)	81
Giocattoli	142
Gioco	142
Gite scolastiche	84
GLIP gruppo lavoro integrazione scolastica	81
Grandi invalidi - provvidenze economiche	77
Gruppo di lavoro di circolo (integrazione scolastica)	81
Gruppo inter-Ausl (integrazione scolastica)	81
Gruppo operativo (integrazione scolastica)	80
Gruppo operativo di raccordo provinciale (integrazione scolastica)	81
<hr/>	
Handicab	126

Hockey in carrozzina	101
ICI	17
Indennità di accompagnamento	74
Indennità di accompagnamento - certificazioni periodiche	77
Indennità mensile di frequenza	73
Informahandicap - servizi in Italia	66
Inabilitazione	143
INPS	30
Interdizione	143
Internet - accessibilità siti	141
Internet - postazioni gratuite per disabili	36
Invalità civile - accertamenti sanitari	69
Invalità civile - accertamenti sanitari - ricorsi	70
Invalità civile - informazioni internet	78
Invalità civile - informazioni telefoniche	78
Istituto Cavazza per i ciechi	116
Istituto Gualandi per i sordomuti	116
IVA - ausili e protesi	35
IVA - auto acquisto	122
IVA - barriere abbattimento	41
IVA - ristrutturazioni edilizie	41
IVA - sussidi informatici	33
Lavoro - centri per l'impiego	54
Lavoro - collocamento	51
Lavoro - datori	52-53
Lavoro - informazioni internet	56
Lavoro - informazioni telefoniche	54-56
Lavoro - uffici Provincia	54
Lotta-danza	102
Musica - accessibilità concerti	139
Musica - corsi di	138

Newsletter telematiche	67
Nuoto	102
Ospedali-degenti-familiari-case accoglienza	141
Ostello di Bologna	134
Palazzo dello sport Bologna	104
Palazzo dello sport Casalecchio	104
Pallacanestro	102
Pallacanestro in carrozzina	102
Parcheggi per disabili	122
Passaggio proprietà auto - esenzione imposta	122
Patente - scuola guida	121
Patente - visita medica	121
Patente - visita medica - ricorso	121
Pensione di inabilità (invalidi civili)	73
Pensione di inabilità (lavoratori con cinque anni di contribuzione)	78
Piano educativo personalizzato	80
Piscine	45
Poliambulatori Ausl	146
Polo handicap adulto	88
Posto auto riservato per disabili	122
Prima informazione (nascita)	143
Profilo dinamico funzionale	80
Provveditorato studi	82
Quadricicli leggeri	123
Quartieri - sedi dei	147
Religioni e disabilità	141
Rimozione auto	122
Ristoranti accessibili	134
Riviste specializzate	60

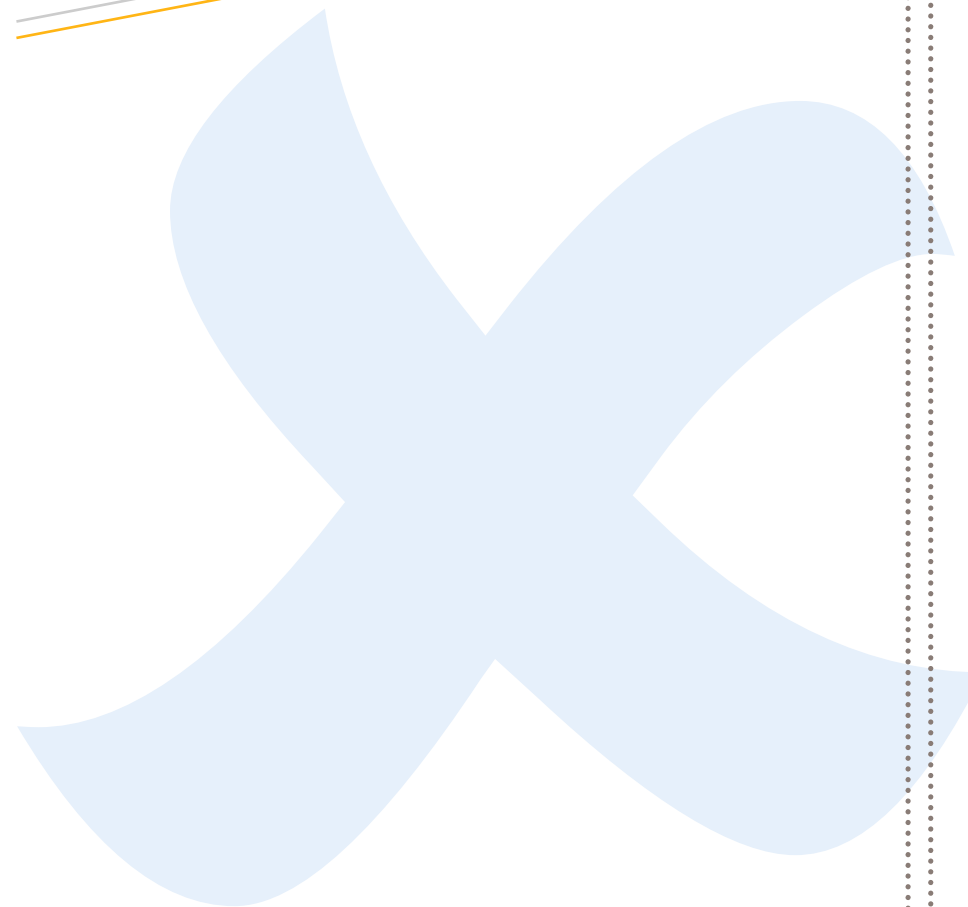
SAP	89
Scuola - integrazione - informazioni internet	83
Scuola - integrazione - informazioni telefoniche	82
Scuola guida per disabili	121
Seggi elettorali	45
Servizi demografici a domicilio	90
Servizi sociali - documentazione	98
Servizi sociali - informazioni internet	97
Servizio di aiuto personale	89
Servizio disabili Coord. Serv. Sociali	87
Servizio fisco a casa	15
Servizio mensa	90
Servizio militare - esonero	142
Servizio minori Ausl	87
Servizio sociale Genitorialità e infanzia	86
Servizio sociale Genitorialità e infanzia - Sedi	149
Servizio sociale handicap adulto Ausl	88
Servizio spesa a domicilio Ausilio	91
Servizio trasporto al lavoro	127
Sessualità	144
Sindacati - collocamento al lavoro	56
Siti internet sull'handicap	62
SOS taxi	128
Spesa a domicilio	91
Sport - accesso partite calcio	105
Sport - accesso partite basket	104
Sport- coordinamento handicap e sport	103
Sport - informazione internet	104
Sporto - informazione telefonica	103
Sport - uffici Enti di promozione	103
Sport - uffici Enti locali	103
Stadio comunale "Dall'Ara"	105
Stato di handicap legge 104	69
Stazione ferroviaria - servizi disabili	129

Strutture residenziali	88-91
Sussidi informatici - contributi regionali	35
Sussidi mensili minimo vitale	94
Sussidi straordinari una tantum	95
Taxi	126
Teatri - accessibilità	138
Teatro - corsi di	138
Telefoni cellulari	34
Telefoni fissi	34
Tennis	102
Ticket sanitario - esenzione	17
Tiro con l'arco	102
Trasporti disabili - contributo alla mobilità	126
Trasporti disabili - elezioni	128
Trasporti disabili - servizio trasporto disabili adulti	127
Trasporti disabili - informazioni internet	129-130-131
Trasporti disabili - informazioni telefoniche	130
Trasporti disabili - SOS taxi	128
Trasporti disabili - taxi adattati	126
Trasporto scolastico	128
Treno	129
Turismo - alberghi accessibili	133
Turismo - informazioni	135
Turismo - ristoranti accessibili	134
Uffici postali	144
Ufficio invalidi civili Comune	72
Università - studenti disabili	83
Vacanze estive	96-138
Vetturette senza patente	123
Visita invalidità	69
Visita stato di handicap legge 104	69

Vita indipendente - contributi ausili e attrezzature	35
Volontariato - Centro servizi	117
Volontariato - informazioni internet	117
Volontariato - informazioni telefoniche	118



APPUNTI E VARIAZIONI



160



161